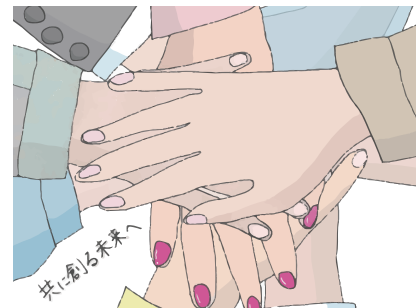




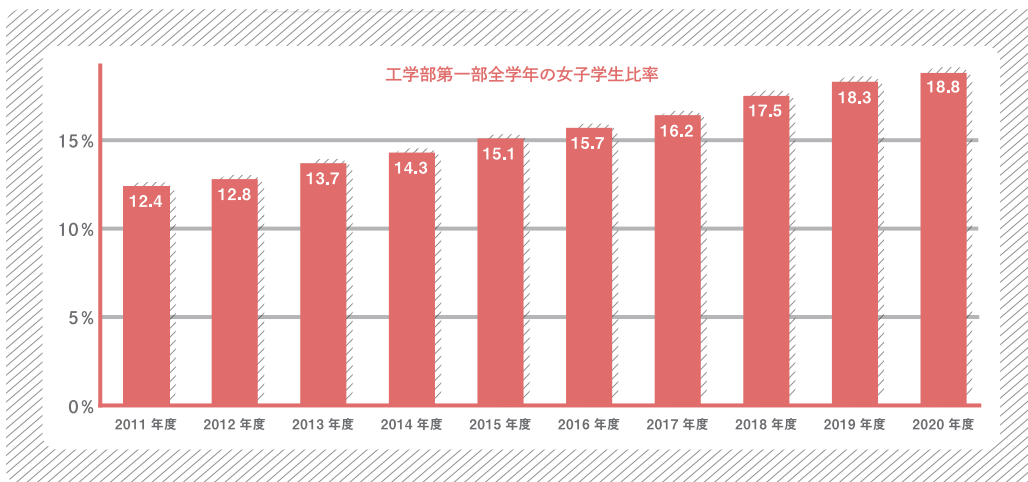
国立大学法人 名古屋工業大学 ダイバーシティ推進センター

ダイバーシティ推進センターとは？

当センターは、女子学生、女性研究者・技術者が個性と能力を十分に発揮して、活躍できる工学コミュニティの実現を目指しています。学内の環境整備を進めるとともに、本学を巣立った女性研究者・技術者が、ものづくりの場で、性別にかかわらず自立したキャリアを形成できるよう、東海地域の企業と連携して、ダイバーシティ推進事業に取り組んでいます。



女子学生比率の向上



本学では、女子対象のオープンキャンパスを開催したり、約20年前から女子推薦枠を設けて女子学生比率の向上を図ってきました。現在、女子学生の割合は約18.8%に達しました。

女性研究者・女子学生の活動の様子



女性が拓く工学の未来賞

優れた研究業績を挙げることが期待される学内の若手女性研究者を表彰し、女性研究者の発掘と育成を図っています。



OG 同窓会・鶴桜会

2016年、全学同窓会の支援により鶴桜会が設立されました。交流会では、専門分野を越えた交流が進んでいます。



女性研究者・技術者交流会

女性研究者のネットワーク形成を目的として発足しました。単なる交流をこえて、キャリアアップのための情報交換の場になっています。



ダイバーシティ教育

イノベーションにおける多様性人材活用の意義を学ぶダイバーシティ・男女共同参画関連科目を正課科目として開講しています。